



手操器接线和中间继电器接插的说明

模块化风冷式冷（热）水机组

MODULAR AIR-COOLED CHILLER(HEAT PUMP)

Controller Manual

VK
维克（天津）有限公司
Veck (Tianjin) Co.,Ltd.
地 址：天津市武清开发区源和道16号
电 话：022-58953588 传 真：022-58953511
邮 编：301700
www.veckchina.com



维克售后服务热线

400-1369191

V2101

www.veckchina.com

目录

CONTENTS

一、附件箱内物品	01
二、手操器与主板之间接线说明	01
三、中间继电器的安装说明	02
四、机组出水温度传感器 / 回水温度传感器的安装说明	03
五、控制箱配件包内主要物品照片	04

一、附件箱内物品

控制器配件箱（包）内有手操器、手操器连接线、中间继电器、温度传感器等，见随附的装箱单。

二、手操器与主板之间接线说明

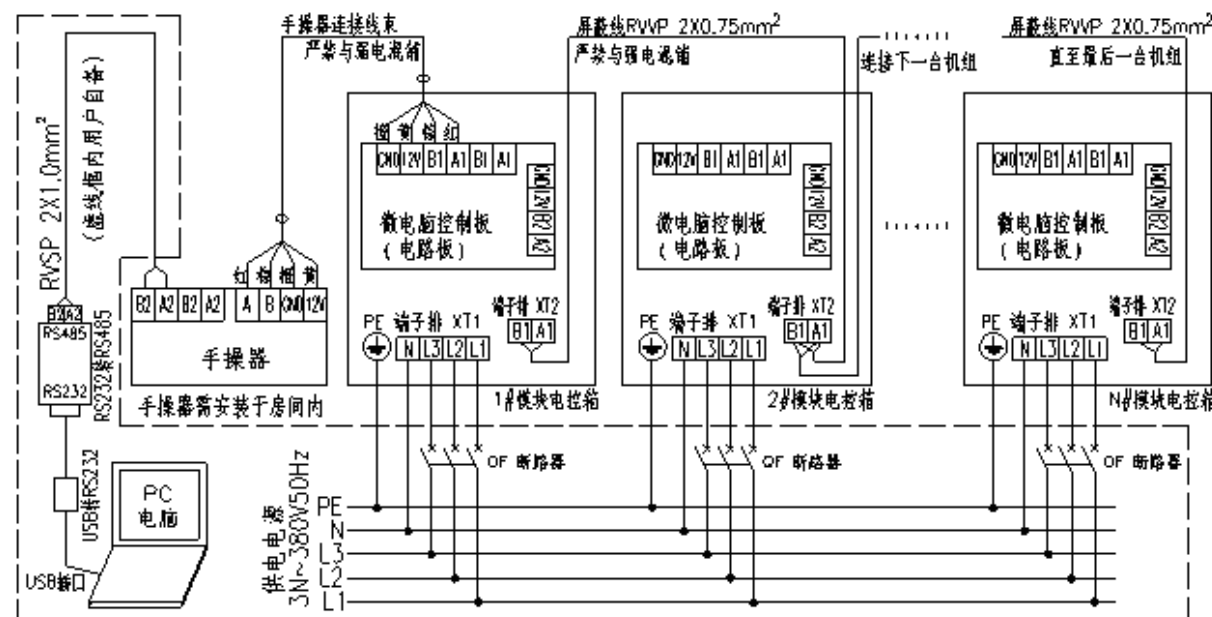
出厂的每台模块，其自身无主模块 / 辅模块之分，且每台模块在出厂时通讯地址设置都是“1”。

当工程应用上是单台模块机组使用时，手操器直接连接于该模块电控箱内的控制板上即可。

当工程应用上是多台模块进行模组使用，则必须要设定模组中的一台模块为主模块（可以不在最边上），即将要做主模块的这台模块（将要接手操器的模块）的地址设为 1，其余模块地址号逐 1 增大。

各模块的通讯地址是通过其控制箱内控制板的拨码来实现的，详见机组电路图。

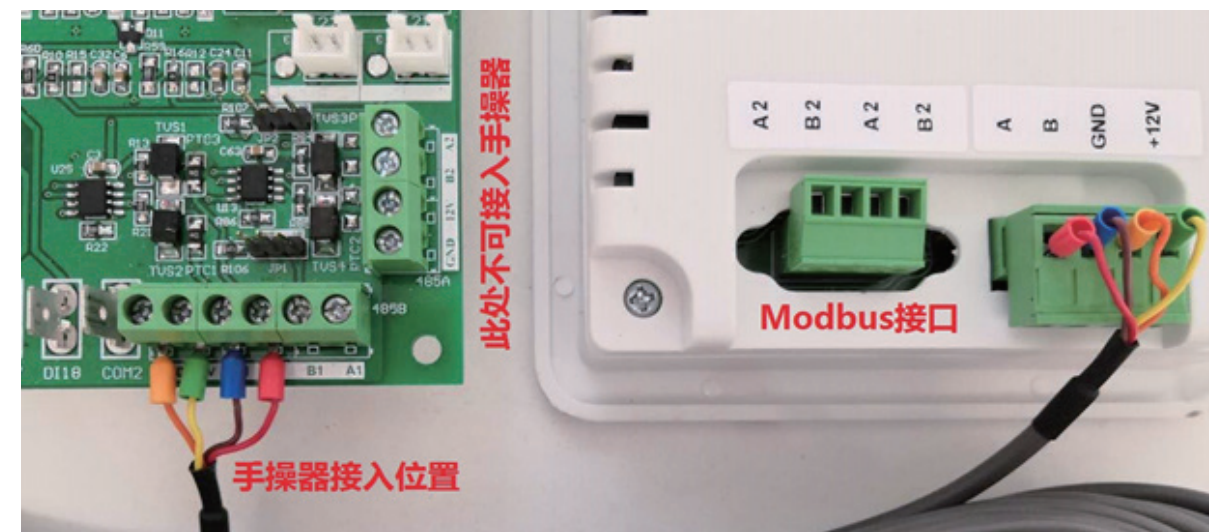
手操器与“主模块”接线、模块之间的接线等示意图如下所示：



注：（1）将“手操器连接线”的一端接入主模块电控箱内的控制板指定端子上（用力适度，不得损坏控制板）、且不可接入控制板中另一个“GND/ 12V/ B2/ A2”端子上，将另一端和手操器连接，连接时要同标号同色线对接，如下实物所示，控制板上接线端子位置是（GND/+12V /B1/A1）。

（2）手操器如需与用户 RS485 通讯设备连接时，手操器上任意一组“A2/ B2”都可使用。参照上图虚线部分进行连接。

手操器与控制板之间的接线实物图如下：



三、中间继电器的安装说明

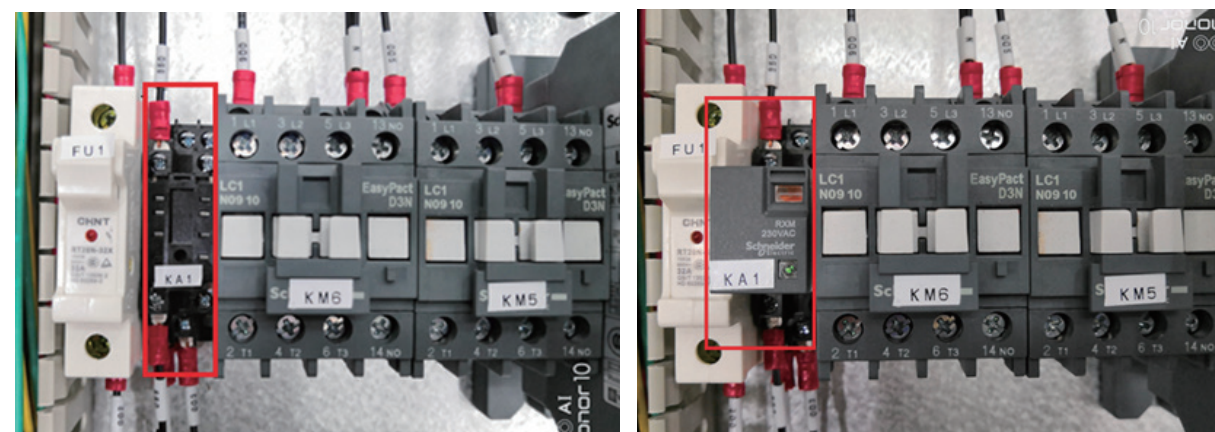
出厂的每台模块，电控箱内都留有一个中间继电器 KA1 的底座，这仅是为了方便将任何一个模块设置地址为“1”后、再补插一个中间继电器，便可作为“主模块”来控制用户水泵。

当工程应用上是单台模块使用时，必须将配件箱内的中间继电器安插于该机组电控箱内对应的中间继电器底座上。单台模块时，其实这个模块就是主模块、只是无其他辅模块。

当工程应用上是多台模块进行模组使用，必须将配件箱内的中间继电器安插于作为主模块的电控箱内的中间继电器底座上。其他作为辅模块的机组（即机组地址不为 1 的）不需要安插。

主模块电路板上的系统水泵的输出控制点，用中间继电器 KA1 转成“无源干接点”来控制水泵启动和停止。见电路图中端子排 XT2 中的“099”、“098”（线号以机组内图纸为准）。

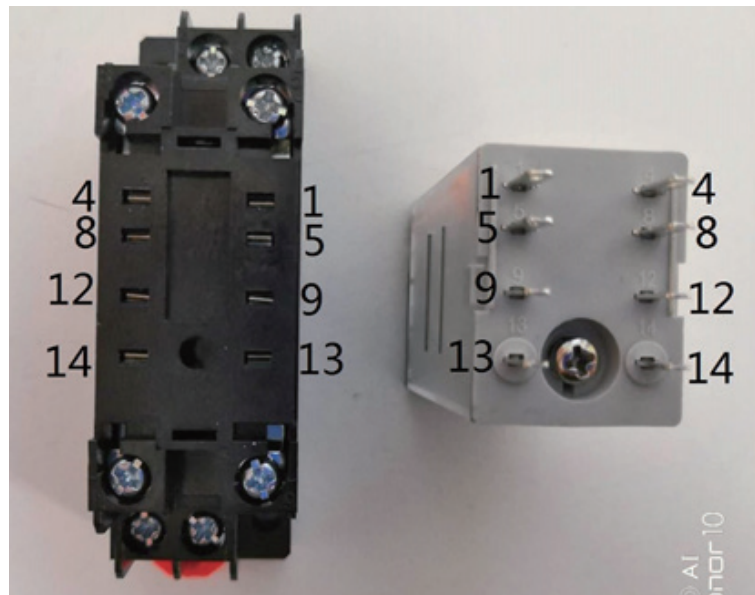
中间继电器 KA1 底座的位置如下图所示（如果与圈出的位置不同，则以产品实物为准）：



中间继电器底座位置

中间继电器插入底座后的实物图

中间继电器 KA1 的安装方法如下图所示：



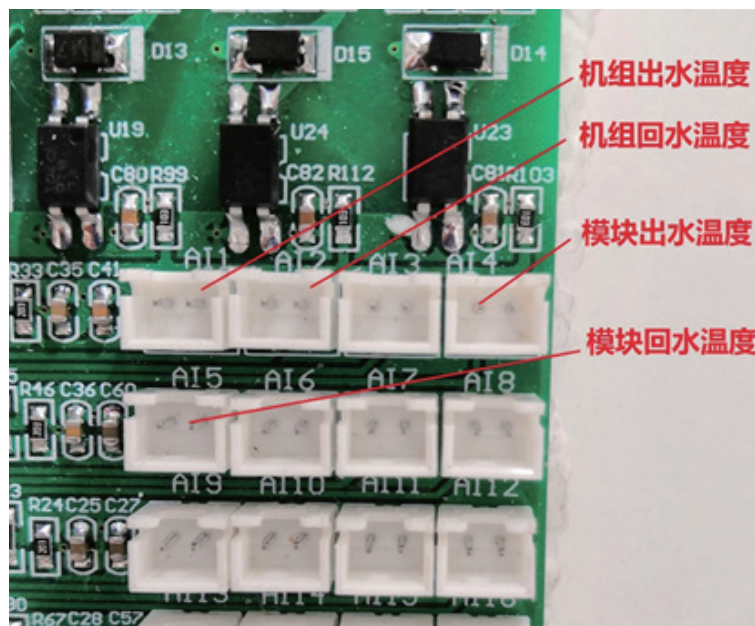
注：中间继电器底座和中间继电器同号接入（中间继电器在中间继电器底座只有一种插入方式，别把上下方向颠倒）。

四、机组出水温度传感器 / 回水温度传感器的安装说明

当工程应用上是单台模块使用时，配件箱内的温度传感器不需要安装，用户收好、以备不时之用。

当工程应用上是多台模块进行模组使用，配件箱内的温度传感器必须插接到作为主模块的电控箱内的电路板对应端口上。其他作为辅模块的机组（即机组地址不为“1”的）不需要插接。机组出水温度传感器、机组回水温度传感器的探头放置位置必须在模组的机组出水总集水管、机组回水总集水管上。

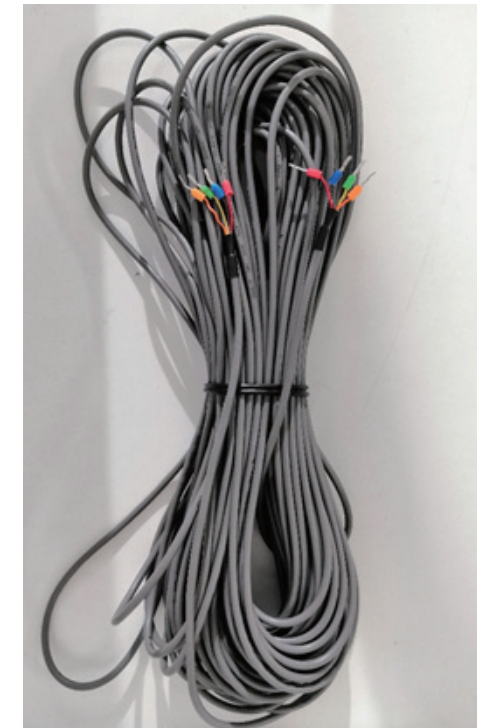
机组出水温度传感器、机组回水温度传感器的插接头安装位置如下图所示：



五、控制箱配件包内主要物品照片



手操器（正面照）



手操器连接线



中间继电器



机组出水 / 回水温度传感器